



ISOLAMENTO ACÚSTICO

ISOLAMENTO TÉRMICO

IMPERMEABILIDADE

Sistema

TincoTerm

Isolamento térmico exterior



ACABAMENTOS

O Sistema Tincoterm, tem disponíveis quatro acabamentos que vão desde o granulado fino ao granulado mais grosso, assim como um catálogo de modernas e variadíssimas cores, que multiplicam as ofertas de soluções decorativas Tincoterm.

PRODUTOS



RUGA 1mm



RUGA 1,5mm



MASSA GRANI K5



MASSA GRANI K10

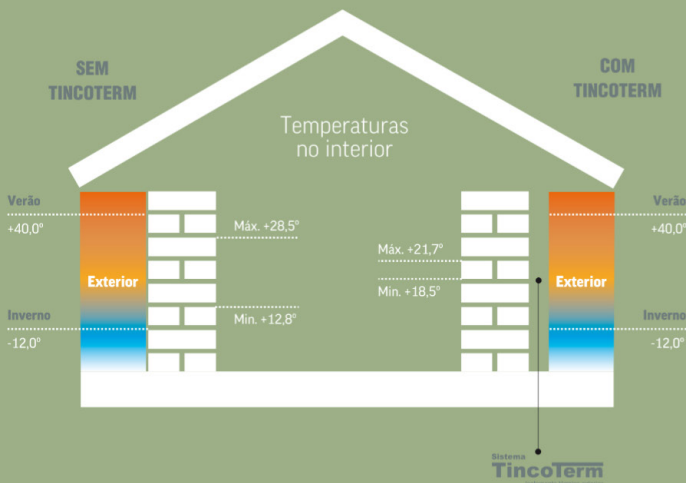
SISTEMA TINCOTERM

Tincoterm é um sistema especial de revestimento para fachadas, que se aplica no exterior dos edifícios, proporcionando um elevado isolamento térmico e acústico, resolvendo também eventuais problemas com infiltrações de água e humidades. Os edifícios protegidos com Tincoterm apresentam padrões elevados de conforto e qualidade no interior de edifícios, para além de uma substancial poupança de energia. Este sistema é reconhecido na Europa pela sigla ETIC's (External Thermal Insulation Composite Systems), podendo ser aplicado tanto na construção nova, como na reabilitação de edifícios degradados. Das principais vantagens da aplicação do Sistema Tincoterm, destacamos as seguintes:

- Economia de energia devido à redução das necessidades de aquecimento e arrefecimento do interior dos edifícios;
- A eliminação das pontes térmicas diminui o risco de condensações no interior dos edifícios, evitando-se o aparecimento de manchas de fungos e bolores;
- Melhoria substancial do desempenho energético dos edifícios, permitindo melhorar a classificação na certificação energética dos edifícios (RCCTE);
- Solução para os problemas estruturais de infiltração de água por fissuração das paredes;
- Melhoria no isolamento acústico do interior dos edifícios;
- No caso de edifícios novos, permite paredes de menor espessura.

TINCOTERM DIMINUI A
AMPLITUDE TÉRMICA NO
INTERIOR DAS HABITAÇÕES.

TINCOTERM É UM SISTEMA
HOMOLOGADO PELO LNEC
(LABORATÓRIO NACIONAL
DE ENGENHARIA CIVIL).



VANTAGENS DO SISTEMA TINCOTERM

1 Tincoterm permite paredes de menor espessura nas construções novas, diminuindo o peso das mesmas e, consequentemente, aligeirar, os elementos estruturais, diminuindo por isso o custo da construção.

2 O sistema Tincoterm pode ser aplicado directamente nas paredes de tijolo. Sendo impermeável à água, protege as paredes exteriores do edifício, permitindo em construção nova, prescindir das massas de reboco, reduzindo custos.

3 Tincoterm aumenta a inércia térmica da construção, mantendo um ambiente interior mais agradável, quer de Verão quer de Inverno, poupando energia.

4 Tincoterm evita igualmente as pontes térmicas, limitando as perdas de energia.

5 O sistema Tincoterm, ao reduzir os custos de energia com o aquecimento e o arrefecimento do interior dos edifícios, torna-se num sistema "amigo do ambiente".

6 Tincoterm reduz o risco de condensações no interior, evitando o aparecimento de manchas de fungos e bolores.

7 A aplicação do sistema Tincoterm permite ainda a alteração do aspecto exterior dos edifícios, nas obras de reabilitação.

CORES APLICADAS COM **GRANI K10**



R600 AREIA BRANCA



R610 NAZARÉ



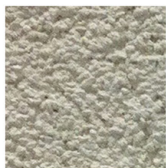
R611 ÁRVORE



662R TORREIRA



L140 SANTARÉM



L133 ALBUFEIRA



R614 AFIFE



L136 ÓBIDOS



L138 ELVAS



L141 FARO



L134 COVILHÃ



L135 BATALHA



L137 ÉVORA



L139 SILVES



L142 VILA REAL



R609 QUIAIOS



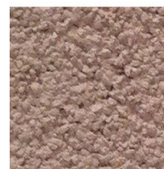
R615 OFIR



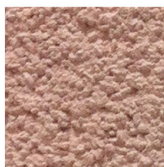
364R ODECEIXE



L157 LOULÉ



L143 SINTRA



L144 AVEIRO



L146 BELÉM



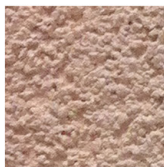
L155 AÇORES



L149 BEJA



L152 PORTO



R629 MIRA



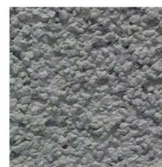
L147 CHAVES



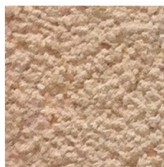
L153 VIANA DO CASTELO



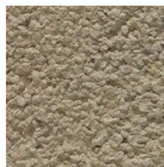
L151 RIBEIRA



L150 TROIA



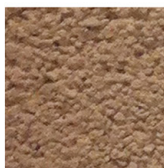
R621 FURADOURO



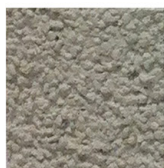
L156 RÉGUA



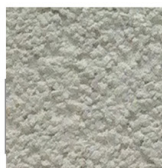
R638 AMOROSA



L145 BRAGANÇA



L148 AMARANTE



L154 TAVIRA

Também disponível em 0501 BRANCO





SEDE

4050-425 PORTO
Rua Nossa Sra. de Fátima, nº 38
Tel. 226 061 860 | 226 061 869
Fax. 226 061 869
Email. porto@sotinco.pt

DELEGAÇÃO

1950-421 LISBOA
Av. Infante D. Henrique, nº 306
Lote 3 - 2º Dto
Tel. 218 363 700 | 218 591 599
Fax. 218 363 749
Email. lisboa@sotinco.pt

NÚMERO AZUL: 808 282 200
www.sotinco.pt

LOJAS:

3025-016 COIMBRA
Estrada Nacional 1(Km 194)
Valcovo - Adémia
Tel. 239 431 735 | 239 432 109
Fax. 239 431 645

1950-130 LISBOA
Rua Fernando Palha, nº 29
Fracção A, Armazém 1, Marvila
Tel. 213 978 277
Fax. 213 978 278
Email. lisboa@sotinco.pt

4050-425 PORTO
Rua Nossa Sra. de Fátima, nº 44
Tel. 226 061 860 | 226 061 869
Fax. 226 061 869
Email. porto@sotinco.pt